

# RADZYMIN, UL. MIESZKA I

**BUDYNEK 42**

**LOK.2**

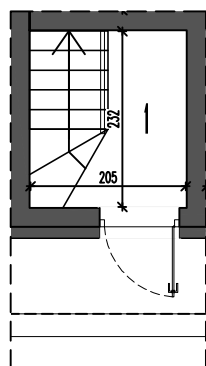
POWIERZCHNIA UŻYTKOWA 63,73m<sup>2</sup>  
POWIERZCHNIA OGRÓDKA ~46,00m<sup>2</sup>

PARTER .....2,64  
1. PRZEDSIONEK .....2,64

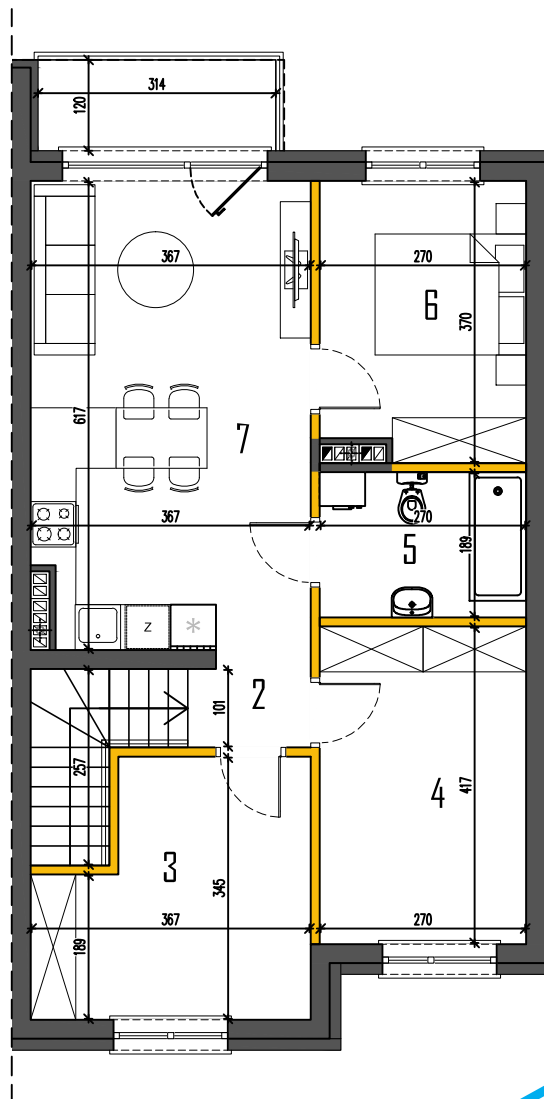
PIĘTRO .....61,09  
2. HOL .....1,95  
3. POM. GOSP. ....10,85  
4. GARDEROBA .....11,25  
5. ŁAZIENKA.....5,10  
6. POKÓJ .....9,67  
7. SALON + ANEKS K. ....22,27

8. BALKON .....2,40\*  
9. SCHODY .....4,42\*

(...)\* - POWIERZCHNIE NIE WLICZONE DO POWIERZCHNI UŻYTKOWEJ



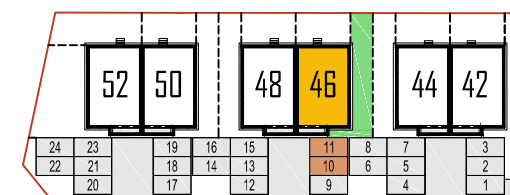
RZUT PARTERU



RZUT PIĘTRA



## LOKALIZACJA



UL. MIESZKA I

Powierzchnie podano z uwzględnieniem tynków wg normy PN-ISO 9836. Niniejsza karta katalogowa powstała na podstawie projektu budowlanego. Służy ona wskazaniu lokalizacji budynku i pomieszczeń w budynku. Prezentowany budynek nie stanowi wiernego odwzorowania realnego produktu. Wyposażenie budynku nie jest objęte ofertą. Na rysunku przedstawiono przykładowe umeblowanie.

**SPSPROJEKT.com**